

**Multifunktionales  
Workflow  
Management**

**Aficio™ 2022/2027/2032**



**RICOH**  
Image Communication

# Flexibel erweiterbare Bürosysteme

Wer Wirtschaftlichkeitsreserven konsequent erschließen will, kommt an der Dokumentenverarbeitung nicht vorbei. Viele Büros setzen daher auf Multifunktionssysteme. Eine völlig neue Dimension der Funktionalität und Kosteneffizienz eröffnen Ihnen jetzt die Aficio™2022/2027/2032. Mit einer Ausgabegeschwindigkeit bis zu 22, 27 bzw. 32 Seiten pro Minute bieten Ihnen diese Bürosysteme eine optimal auf Ihre Anforderungen abgestimmte Lösung. Wenn Sie nicht nur kopieren, sondern auch drucken und scannen möchten, ergänzen Sie das Hauptsystem einfach um das mit Festplatte und Netzwerkkarte nach NIB-Standard ausgestattete Drucker-/Scanner-Modul. Die Software zur Systemüberwachung und Dokumentenverwaltung ist im Lieferumfang dieses Moduls bereits enthalten. Wer Faxnachrichten direkt vom PC versenden oder durch Faxversand über das Internet Kosten sparen möchte, entscheidet sich für das Fax-Modul. Produktivität und Anwenderfreundlichkeit bleiben unabhängig vom gewählten Funktionsumfang gleich hoch. Eine breite Palette moderner Managementtools sorgen für einen noch saubereren Dokumentenfluss. Mit diesen überwachen Sie beispielsweise den Systemstatus, pflegen Ihr „Scan to E-Mail“-Verzeichnis und empfangen eingehende Faxmitteilungen mit Hilfe Ihres Webbrowsers. „Anspruchsvolle Technologie mit einfacher Bedienung“ ist das Motto der Aficio™2022/2027/2032. Diese jederzeit erweiterbaren Bürosysteme erfüllen die Anforderungen Ihrer Dokumentenverarbeitung auch auf lange Sicht.



# Nahtloser Arbeitsfluss

Die Aficio™2022/2027/2032 stehen für rundum effizientes Arbeiten. Sie verbinden anwenderfreundliche Bedienung und vielseitige Endverarbeitungsmöglichkeiten mit optionalem Netzwerkanschluss und einfachem Systemmanagement. Genau das Richtige zur Steigerung der Produktivität und Effizienz.

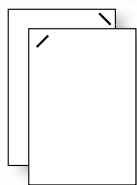


## Anwenderfreundliche Vorlagenverarbeitung

Erweitern Sie die Aficio™2022/2027/2032 mit einem schnellen 50-Blatt-ARDF-Vorlageneinzug mit automatischer Umkehrung. Bücher und Zeitschriften kopieren Sie direkt über das Vorlagenglas. Doppelseiten werden in einem Scandurchgang eingelesen und auf zwei getrennten Seiten ausgedruckt.

## In wenigen Schritten ans Ziel

Das große LCD-Berührungsdisplay der Aficio™2022/2027/2032 mit seinem logisch aufgebauten Bedienfeld führt Sie intuitiv und schnell durch alle Druck-, Kopier-, Fax- und Scanaufträge.



## Automatische Heftfunktion

Für die Endverarbeitung haben Sie bei den Aficio™2022/2027/2032 die Wahl zwischen zwei verschiedenen Finishern (für 500 oder 1.000 Blatt). Beide bieten flexible Heftpositionen für professionelle Resultate.

*Das Bild auf dieser Doppelseite ist kein Foto, so dass sich leichte Abweichungen ergeben können.*



### Vertraulichkeit und Kosteneffizienz

Mit den Aficio™2022/2027/2032 drucken Sie effizient. Bei Anwahl der Funktion geschütztes Drucken werden vertrauliche Druckaufträge erst nach Bestätigung durch Eingabe eines Passworts ausgegeben. Um Fehler und unnötige Kosten bei hohen Auflagen zu vermeiden, nutzen Sie die Funktion Sample Print™. So können Sie das Resultat anhand des ersten Exemplars überprüfen, bevor Sie den Ausdruck der übrigen Exemplare über das Bedienfeld freigeben.



### Faxempfang am PC

Eingehende Faxsendungen speichern Sie ohne zusätzlichen Server im System. Über den Web Image Monitor oder DeskTopBinder™ V2 Lite können Sie sich die Sendungen vor dem Ausdrucken, Herunterladen oder Löschen auf Ihrem PC anzeigen lassen.

### Faxversand direkt vom PC

Mit der LAN-Fax-Funktion versenden Sie Faxnachrichten direkt über Ihren eigenen PC mit Netzwerkanschluss. Das spart Zeit und gewährleistet eine bessere Wiedergabequalität auf der Empfängerseite. Statt eingehende Faxmitteilungen zum Verteilen auszudrucken, leiten Sie diese automatisch per E-Mail weiter. Und unterwegs empfangen Sie Faxnachrichten über Ihren Laptop.

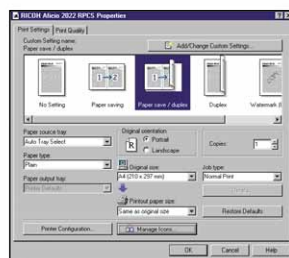
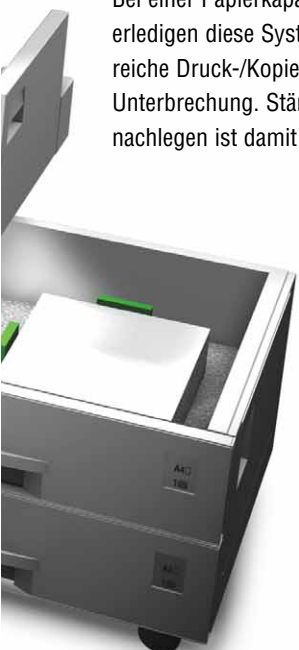
### Flexible Scanfunktion

Die Aficio™2022/2027/2032 erleichtern die Digitalisierung von Dokumenten. Scannen Sie Ihre Unterlagen ein und speichern diese im Dokumenten-Server oder senden Sie sie an einen PC im Netzwerk oder sogar in einen bestimmten Ordner. Alternativ lassen sich eingescannte Dateien über LDAP und direkten Zugriff auf das E-Mail-Verzeichnis Ihrer Firma per E-Mail versenden.



### Non-Stop-Betrieb

Bei einer Papierkapazität von 3.100 Blatt erledigen diese Systeme auch umfangreiche Druck-/Kopieraufträge ohne Unterbrechung. Ständiges Papier-nachlegen ist damit Vergangenheit.

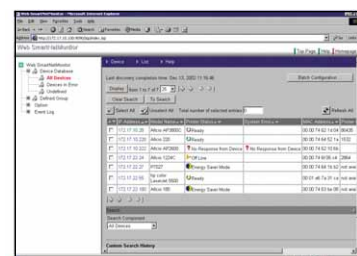


### Drucken mit einem Klick

Ricohs Seitenbeschreibungssprache RPCS™ steht für schnelles, einfaches und effizientes Drucken. Mit einfachen Symbolen lässt sich jeder selbst noch so komplexe Druckauftrag mit einem Klick absenden, und die Eingabe der Druckbefehle ist eine Sache von Sekunden.

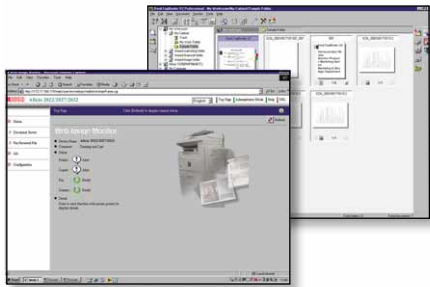
### Moderne Systemüberwachung

Mit dem Web SmartDeviceMonitor™ überwachen Sie den Status von ans Netzwerk angeschlossenen Peripheriegeräten über Ihren Webbrowser. IT-Manager und Netzwerkadministratoren können zusätzlich Anwenderrechte vergeben, Auftragsstatistiken erstellen und die Systemnutzung einschränken.



# Abgestimmt auf Ihre persönlichen Anforderungen

Die Aficio™2022/2027/2032 sind voll erweiterbare Kopiersysteme. Optionale Druck-, Scan- und Faxfunktionen sowie weiteres Zubehör ermöglichen die perfekte Abstimmung auf Ihre speziellen Anforderungen. Dieses intelligente Universalsystem wächst mit Ihren Bedürfnissen mit, so dass Sie auf platzraubende und teure Einzelgeräte verzichten können.



Mit dem Web Image Monitor überwachen Sie den Status eines einzelnen Peripheriegeräts im Netzwerk, managen den Dokumenten-Server und haben den Überblick von Papier- und Tonervorrat über einen gängigen Webbrowser.

## Kopiergenie

Ihre Vorlagen scannen die Aficio™2022/2027/2032 nur einmal ein und drucken sie in der gewünschten Anzahl aus dem Speicher aus. Dieses Prinzip spart Zeit und gewährleistet eine hohe Wiedergabequalität. Ricohs QSU-Technologie (Quick Start Up) sorgt außerdem für eine sehr kurze Aufwärmzeit und hohe Erstkopiegeschwindigkeit. Und natürlich arbeiten die Systeme im Duplexbetrieb genauso schnell wie im Simplexmodus. Das steigert die Produktivität und macht Papier- und Energiesparen leicht.

## Zahlreiche Anschlussmöglichkeiten

Die Aficio™2022/2027/2032 lassen sich in die gängigsten Netzwerkumgebungen einbinden. Eine Netzwerkkarte (nach NIB-Standard) ist bereits in das Drucker-/Scanner-Modul integriert. Zur Erhöhung der Ausgabe-geschwindigkeit statten Sie die Systeme mit einem IEEE-1394-Interface-Board aus, während Ihnen die optionale USB2.0-Schnittstelle zusätzliche Flexibilität bietet. Wireless LAN gestattet drahtloses Drucken im Netzwerk, und über Bluetooth haben Sie auch mit externen Geräten Zugriff auf die Systeme.

## Effiziente Dokumentenverteilung

Mit der „Scan to E-Mail“-Funktion versenden Sie eingescannte Dokumente ohne speziellen Server oder zusätzliche Software an beliebige E-Mail-Adressen. Über LDAP haben Sie direkten Zugriff auf das Verzeichnis des E-Mail-Systems Ihres Unternehmens. Mit dem komfortablen Bedienfeld pflegen Sie zudem

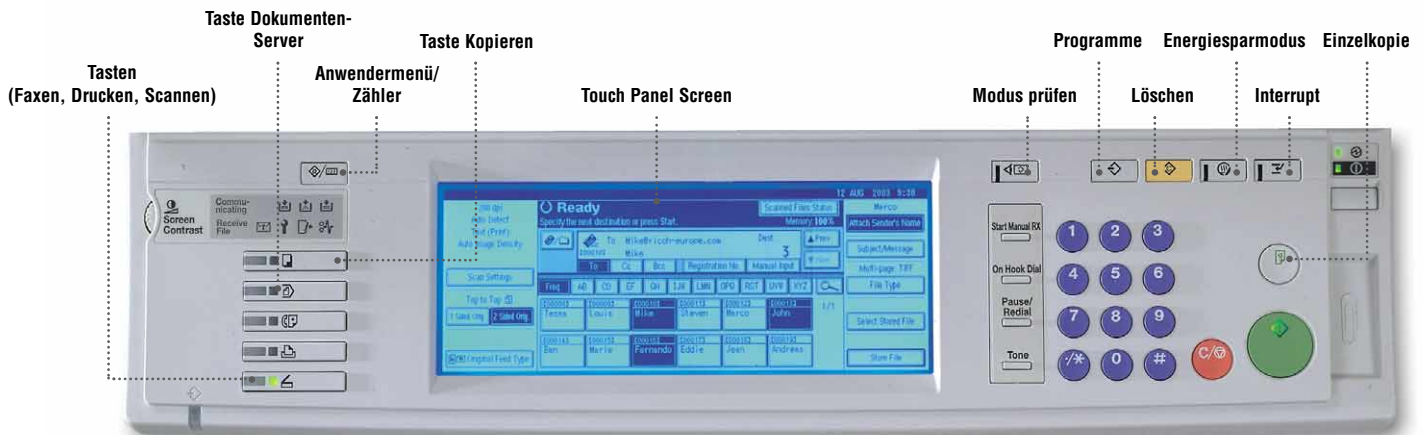
Ihr E-Mail Verzeichnis oder noch einfacher mit Hilfe des Web Image Monitor von Ihrem PC aus. Besonders praktisch: unerwünschte Sendungen von Unbefugten können durch eine Schutzfunktion vermieden werden. Lassen Sie es zu, dass vor jeder Übertragung per Login der Benutzername sowie ein Passwort angegeben wird. Die Bestätigung für den erfolgreichen Versand erhalten Sie ganz einfach per E-Mail. Mit der „Scan to Folder“-Funktion leiten Sie die Dokumente direkt in einen Ordner eines PC im Netzwerk weiter.

## Kosten sparende Internet-Fax-Funktion

Große Vorteile hat die Nutzung des Internets zum Faxversand über lange Strecken. Durch den Versand von Faxnachrichten im E-Mail-Format senken Sie nicht nur Ihre Kosten, sondern verbessern auch Ihre Kommunikationsmöglichkeiten.

## Optimale Dokumentenverwaltung

Zur professionellen Auftragsabwicklung stehen Ihnen verschiedene Dienstprogramme zur Verfügung. Im Dokumenten-Server der Systeme speichern Sie beispielsweise häufig benötigte Druck-, Kopier-, Fax- und Scandokumente. Über den im Lieferumfang enthaltenen DeskTopBinder™ V2 Lite oder Web Image Monitor lassen Sie sich die gespeicherten Dokumente am PC anzeigen. Außerdem können Sie mit dem DeskTopBinder™ V2 Lite Dokumente verschiedener Formate in einer Datei kombinieren und die Daten digital darstellen, verwalten, ausdrucken und weiterleiten.



Alle Druck-, Kopier-, Fax- und Scanaufträge sind über das große LCD-Berührungsdisplay im Nu einprogrammiert.



# Aficio™ 2022/2027/2032

## Technische Daten



### KOPIERER

Kopiervorgang:	Twin-Laserstrahlscanning und elektrofotografisches Druckverfahren	
Kopiergeschwindigkeit:	22/27/32 Kopien pro Minute	
Auflösung:	600 dpi	
Mehrfachkopien:	Bis zu 99	
Aufwärmzeit:	15 Sekunden	
Erstkopiegeschwindigkeit:	Aficio™2022/2027:	4,9 Sekunden
	Aficio™2032:	4,5 Sekunden
Zoom:	25 - 400% (in 1%-Schritten)	
Speicherkapazität:	Standard:	64 MB
	Maximal:	192 MB + 20-GB-Festplatte
Papierkapazität:	Standard:	2 x 500-Blatt-Papierkassette
	Maximal:	3.100 Blatt
Ausgabekapazität:	Standard:	500 Blatt (integrierte Kassette)
	Maximal:	1.625 Blatt
Papierformat:	A6 - A3	
Papiergewicht:	Papierkassette 1:	60 - 105 g/m <sup>2</sup>
	Papierkassette 2/ Einzelblatteinzug:	52 - 157 g/m <sup>2</sup>
	Duplex:	64 - 105 g/m <sup>2</sup>
Abmessungen (B x T x H):	550 x 604 x 980 mm	
Gewicht:	Weniger als 62 kg	
Netzanschluss:	220 - 240 V, 50/60 Hz	
Stromverbrauch:	Betrieb:	Weniger als 1,5 kW
	Energiesparmodus:	Weniger als 7 W

### DRUCKER/SCANNER (optional)



### Drucker

Druckgeschwindigkeit:	22/27/32 Seiten pro Minute	
Seitenbeschreibungssprache/Auflösung:	Standard:	PCL5e: 300/600 dpi
		PCL6: 600 dpi
		RPCS™: 200/300/600 dpi
Schnittstelle:	Standard:	Bidirektionale Schnittstelle IEEE 1284
		Ethernet 10BaseT/100BaseTX
Speicherkapazität:	192 MB + 20-GB-Festplatte	
Netzwerkprotokoll:	TCP/IP, IPX/SPX, NetBEUI, AppleTalk	
Unterstützte Netzwerke:	Windows® 95/98/Me/NT4.0/2000/XP/2003 Server	
	Macintosh 8.6 oder höher (außer v10.0.x)	
	IBM iSeries / AS/400® unter OS/400 Host Print Transform	



### Scanner

Scangeschwindigkeit:	Maximal 51 Vorlagen pro Minute (A4)	
Auflösung:	Maximal 600 dpi (TWAIN: 1.200 dpi)	
Vorlagenformat:	A5 - A3	
Ausgabeformate:	PDF/JPEG/TIFF	
Mitgelieferte Treiber:	Network TWAIN	

„Scan to E-Mail“-Funktion: SMTP	
Empfangsadressen:	Maximal 500 pro Vorgang
Gespeicherte	Maximal 2.000
Empfangsadressen:	
Verzeichnis:	Über LDAP
„Scan to File“-Funktion: SMB- oder FTP-Protokoll (mit Login-Sicherheit)	
Zieladressen:	Maximal 50 Ordner pro Auftrag



### Software

SmartDeviceMonitor™, Web SmartDeviceMonitor™, Web Image Monitor, DeskTopBinder™ V2 Lite<sup>1</sup>, ScanRouter™ V2 Lite<sup>1</sup>



### FAX (optional)

Leitungsanschluss:	PSTN, PBX	
Kompatibilität:	ITU-T (CCITT) Gruppe 3	
	ITU-T (T.37) Internet-Fax	
Modemgeschwindigkeit:	Maximal 33.600 Bit/Sek.	
Auflösung:	Standard-/Detailauflösung: 200 x 200/100 dpi	
	Maximal: 400 x 400 dpi (optional)	
Datenkompression:	MH, MR, MMR, JBIG (optional)	
Scangeschwindigkeit:	Weniger als 1,18 Sekunden (200 x 100 dpi, A4)	
Speicherkapazität:	Standard:	8 MB
	Maximal:	8 MB + 8 MB (optional)
Speicherbackup:	Ja	

### WEITERES ZUBEHÖR

- Vorlagenabdeckung
- 50-Blatt-ARDF Vorlageneinzug
- 100-Blatt-Multi-Bypass
- 2 x 500-Blatt-Papierkassette
- 2.000-Blatt-Großraummagazin
- 125-Blatt-Einzelblattkassette
- 500-Blatt-Finisher (1 Heftposition)
- 1.000-Blatt-Finisher (3 Heftpositionen)
- Versatzablage
- Duplexeinheit
- 20-GB-Festplatte
- Adobe® PostScript® 3™ (600 dpi)
- Wireless LAN (IEEE 802.11b)
- Bluetooth
- IEEE 1394
- USB2.0
- Zweite Super-G3-Schnittstelle
- Professionelle Softwarelösungen

<sup>1</sup> Im Lieferumfang des optionalen Drucker-/Scanner-Moduls enthalten. Bitte fragen Sie Ihren Ricoh-Partner nach Details und der Verfügbarkeit von Modellen, Zubehör und Software.



Nach ISO9001: 2000 zertifiziert  
Nach ISO14001 zertifiziert

Ricoh bestätigt die Erfüllung der  
Energiesparanforderungen des  
ENERGY STAR für dieses Gerät.

Ricoh trägt zur Erhaltung der wertvollen  
natürlichen Ressourcen der Erde bei.

Alle Marken- und/oder Produktnamen  
sind Warenzeichen der jeweiligen  
Eigentümer.

Änderungen der technischen Daten und  
des Designs vorbehalten. Aus druck-  
technischen Gründen kann die Gehäuse-  
farbe von der in diesem Prospekt  
gezeigten Farbe geringfügig abweichen.



Weitere Informationen erhalten Sie von:

RICOH EUROPE B.V. Groenelaan 3,  
P.O. Box 114, 1180 AC Amstelveen,  
The Netherlands.  
Phone: +31 (0)20-5474111  
Fax: +31 (0)20-6418601

[www.ricoh-europe.com](http://www.ricoh-europe.com)